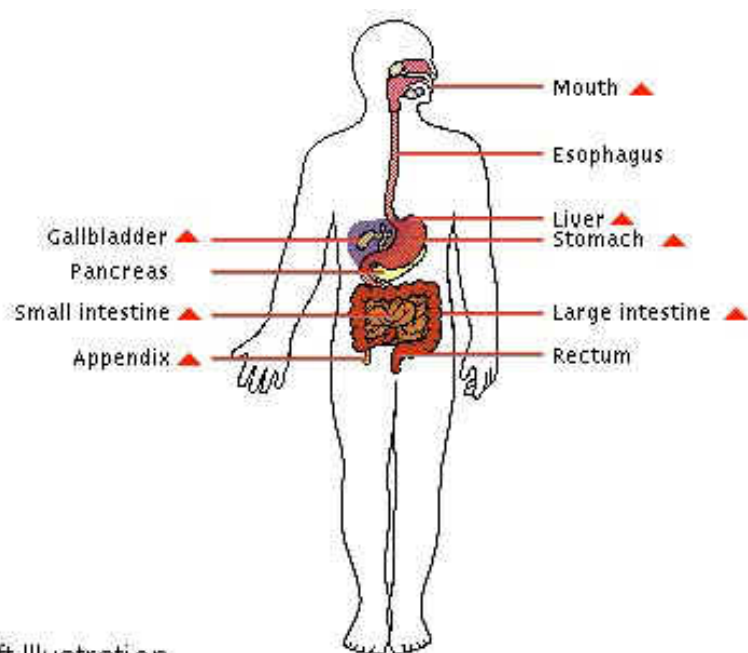


## SISTEM ORGANA ZA VAREWE

Sistem organa za varewe (*apparatus digestorius*) (sl.1.) podrazumeva mehani~ku i hemijsku preradu hrane.

Pribor za varewe ~ine:

- usna dupqa
- `drelo
- jedwak
- `eludac
- tanko crevo
- debelo crevo
- jetra
- gu{tera~a



Microsoft Illustration

sl. 1. Sistem organa za varewe

## CREVNI SISTEM

## TANKO CREVO (*Intestinum tenue*)

Tanko crevo je deo crevnog sistema (sl.2.). Tanko crevo (sl.3.) je mišični-služokožni kanal, dužine od 5 do 7m koji sprovodi hranu od želuca do početnog dela debelog creva, tj. do *cekuma*. Ono dovršava varenje hrane, vrši wenu resorpciju i nepotrebne wene zaostatke ubacuje u debelo crevo. Na wemu razlikujemo tri dela:

- dvanaestopalačno crevo (*duodenum*);
- prozno crevo (*ieiunum*);
- usukano crevo (*ilenum*).

*Duodenum* je nepokretan za razliku od druga dva.

### *Duodenum*

Dvanaestopalačno crevo nalazi se ispred prva tri slabinska praga. Početni, gornji deo duodenuma pruža se udesno, od pilorusa do vrata žučne bežice, gde savija nadole i prolazi u sledeći, nišodni deo duodenuma. Nišodni deo silazi ližebom između medijalne ivice desnog bubrega i kičmenog stuba do visine 3. slabinska praga, gde gradi ugao i skreće ulevo, nastavljajući se u donji deo duodenuma. On se završava na levoj strani 2. slabinskog praga.

Duodenum je pokrivan s predwe strane trbušom maramicom i prirodnim vezivnim tkivom uz zadwi trbušni zid, izuzev navedenog slobodnog dela.

Peritoneum, koji obavija gornji deo duodenuma nastavqa se naviše, deplikaturo, koja predstavqa deo malog oporwaka.

### *Ieiunum i ilenum*

Pokretni delovi, počinju od duodeno-jeunalnog ugla. Od wegove ukupne dužine može se odstraniti 3m bez opasnosti po život. Oni obrazuju 11-13 crevnih vijuga, koje vise u trbušnoj dupqi na svojoj peritonealnoj peteqci, na oporwaku (*mesenterium*).

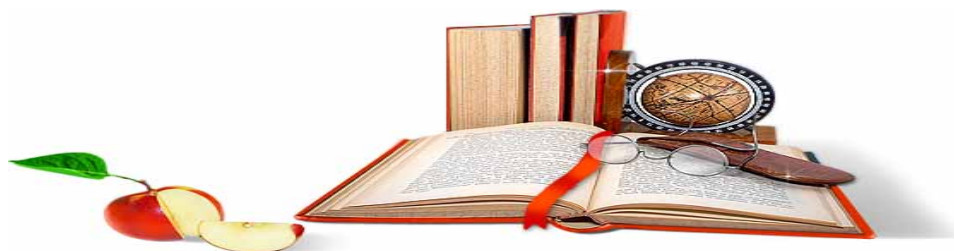
Oporwak sadri krvne sudove i žice namewene tankom crevu, ima izgled lepeze. Visina mu se, idući od gorweg ili doweg kraja, povešava postpeno i u središnjem delu iznosi oko 15cm.

### Graa tankog creva

----- OSTATAK TEKSTA NIJE PRIKAZAN. CEO RAD MOŽETE  
PREUZETI NA SAJTU [WWW.MATURSKI.NET](http://WWW.MATURSKI.NET) -----

[BESPLATNI GOTOVI SEMINARSKI, DIPLOMSKI I MATURSKI TEKST](http://WWW.SEMINARSKIRAD.ORG)  
RAZMENA LINKOVA - RAZMENA RADOVA  
RADOVI IZ SVIH OBLASTI, POWERPOINT PREZENTACIJE I DRUGI EDUKATIVNI MATERIJALI.

[WWW.SEMINARSKIRAD.ORG](http://WWW.SEMINARSKIRAD.ORG)  
[WWW.MAGISTARSKI.COM](http://WWW.MAGISTARSKI.COM)  
[WWW.MATURSKIRADOVI.NET](http://WWW.MATURSKIRADOVI.NET)



NA NAŠIM SAJTOVIMA MOŽETE PRONAĆI SVE, BILO DA JE TO [SEMINARSKI](#), [DIPLOMSKI](#) ILI [MATURSKI](#) RAD, POWERPOINT PREZENTACIJA I DRUGI EDUKATIVNI MATERIJAL. ZA RAZLIKU OD OSTALIH MI VAM PRUŽAMO DA POGLEDATE SVAKI RAD, NJEGOV SADRŽAJ I PRVE TRI STRANE TAKO DA MOŽETE TAČNO DA ODABERETE ONO ŠTO VAM U POTPUNOSTI ODGOVARA. U BAZI SE NALAZE [GOTOVI SEMINARSKI, DIPLOMSKI I MATURSKI RADOVI](#) KOJE MOŽETE SKINUTI I UZ NJIHOVU POMOĆ NAPRAVITI JEDINSTVEN I UNIKATAN RAD. AKO U [BAZI](#) NE NAĐETE RAD KOJI VAM JE POTREBAN, U SVAKOM MOMENTU MOŽETE NARUČITI DA VAM SE IZRADI NOVI, UNIKATAN SEMINARSKI ILI NEKI DRUGI RAD RAD NA LINKU [IZRADA RADOVA](#). PITANJA I ODGOVORE MOŽETE DOBITI NA NAŠEM [FORUMU](#) ILI NA

[maturskiradovi.net@gmail.com](mailto:maturskiradovi.net@gmail.com)